

LOI SAPIN 2 – LE DIAGNOSTIC NATIONAL

LA NON-CONFORMITÉ N'EST PAS UNE FATALITÉ

70%

des entreprises ont mis en place un dispositif de prévention des risques de corruption

20%

des entreprises ont déjà été confrontées à un cas de corruption

20%

de celles-ci ont déposé une plainte

Parmi les lacunes identifiées par le diagnostic national, peu d'entreprises sont dotées :

- d'une cartographie des risques
- d'une procédure d'évaluation des tiers
- d'un responsable de la fonction conformité

Pour les ETI et PME → non obligation de conformité et le constat suivant :

- un retard dans le dispositif de préventions
- un manque de moyens humains et financiers
- un manque d'expertise pour mettre en place des mesures anti-corruption efficaces

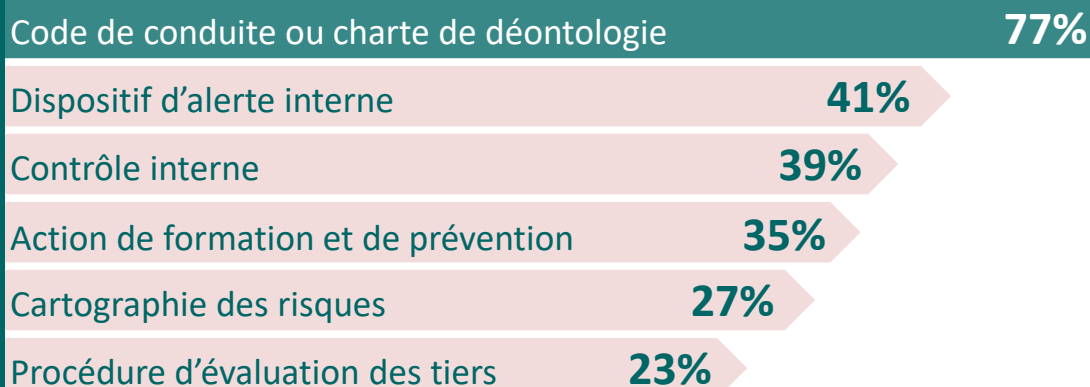


Si les PME et ETI n'atteignent pas les seuils fixés par la Loi Sapin 2 (article 17), elles ont néanmoins un intérêt à s'y conformer :

- pour répondre aux normes lors de l'évaluation par un partenaire commercial assujéti à l'article
- pour se protéger lors de la mise en cause d'une entreprise dans une affaire de corruption qui peut engendrer de lourdes conséquences financières, commerciales et humaines. C'est une insécurité pour les entreprises qui deviennent la cible d'autorités étrangères et à l'international.

C'est pourquoi il est essentiel pour les entreprises de mettre en œuvre un programme de conformité dans le but de se prémunir contre les risques de mauvaise réputation et ses conséquences économiques.

Selon le diagnostic aujourd'hui les PME et ETI sont dotées de :



Pour mettre en place ce type de programme et anticiper les risques inhérents à leurs activités, zones d'implantation géographique, interactions avec les tiers..., les ETI et PME rencontrent souvent des difficultés.

Square Strategy met à leur service son expertise dans la mise en place d'une politique anti-corruption au sein des entreprises. Le cabinet propose des programmes sur-mesure en fonction des besoins de chaque entreprise.

Pour adopter une pratique intègre des affaires et prendre en compte les risques inhérents à votre activité, n'hésitez pas à nous contacter.

Pour aller plus loin, nous vous invitons à consulter notre site internet :

<https://square-strategy.com/>